

Smartphone Cradle Receiver

Держатель для смартфона
Тримач смартфона

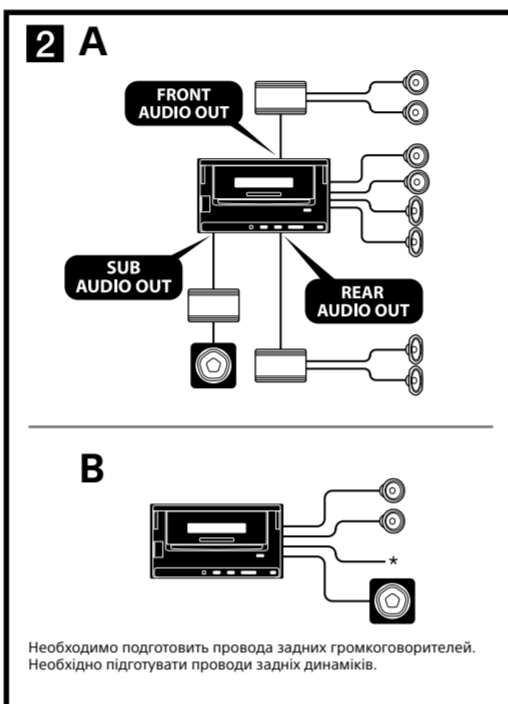
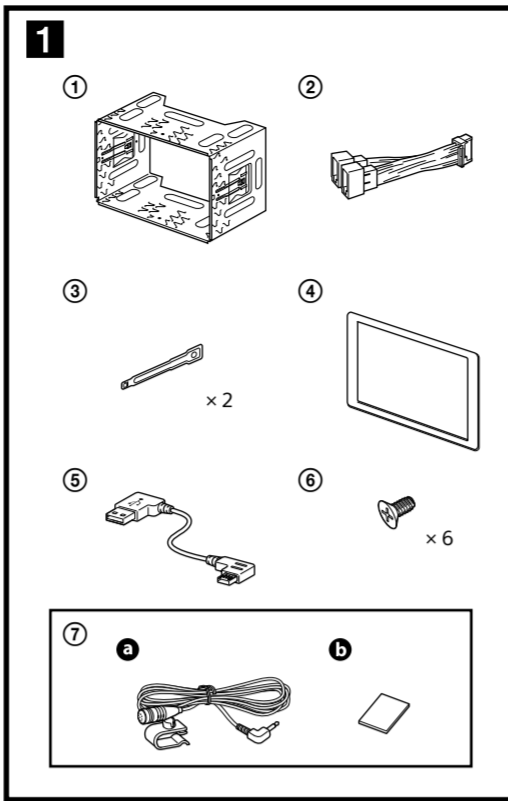
Установка/Подсоединение **RU**

Встановлення/Підключення **UA**



©2014 Sony Corporation Printed in Thailand

XSP-N1BT



Необходимо подготовить провода задних громкоговорителей. Необхідно підготувати проводи задніх динаміків.

3

*1 В зависимости от типа автомобиля используйте адаптер (не входит в комплект поставки), если разъем антенны не подходит.
*2 Кабель с разъемами RCA (не входит в комплект поставки)
*3 В зависимости от типа автомобиля используйте адаптер для проводного удаленного управления (не входит в комплект поставки).
*4 Полное сопротивление громкоговорителей: 4-8 Ом × 4
*5 Независимо от того, используется ли кабель подключения микрофона, проложите его так, чтобы он не мешал вождению. Зафиксируйте кабель зажимом или т. п., если он прокладывается возле ног.
*6 Для получения дополнительной информации об установке микрофона см. "Установка микрофона **8**" на обратной стороне.

*7 Використовуйте адаптер (не входить до комплекту постачання), якщо роз'єм антени не підходить – це залежить від автомобіля.
*8 Шнур RCA з контактними штирками (не входить до комплекту постачання)
*9 Залежно від типу автомобіля, можливо, знадобиться використати адаптер для проводового пульта дистанційного керування (не входить до комплекту постачання).
*10 Повний опір динаміків: 4-8 Ом × 4
*11 Незалежно від того, чи використовується мікрофон, направляєте шнур підключення мікрофона так, щоб він не заважав водію. Зафіксуйте шнур за допомогою затискача тощо, якщо він проходить біля ніг.
*12 Щоб дізнатися докладніше про встановлення мікрофона, див. розділ «Установлення мікрофона **8**» на зворотній стороні.

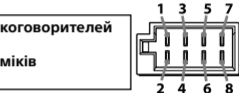
Подробнее см. в разделе "Схема подключения питания (7)" на обратной стороне.
Для отримання детальної інформації див. розділ «Схема підключення живлення (7)» на зворотній стороні.

Оборудование, фигурирующее в иллюстрациях (не входит в комплект)
Обладнання, зображене на малюнках (не входить до комплекту постачання)

- Передний громкоговоритель / Передній динамік
- Сабвуфер / Низькочастотний динамік
- Усилитель мощности / Підсилювач потужності
- Задний громкоговоритель / Задній динамік

1	Фиолетовый	+	Громкоговоритель, задний, правый
2	Фиолетовый	-	Громкоговоритель, задний, правый
3	Серый	+	Громкоговоритель, передний, правый
4	Серый	-	Громкоговоритель, передний, правый
5	Белый	+	Громкоговоритель, передний, левый
6	Белый	-	Громкоговоритель, передний, левый
7	Зеленый	+	Громкоговоритель, задний, левый
8	Зеленый	-	Громкоговоритель, задний, левый

Позиции отрицательной полярности 2, 4, 6 и 8 имеют провода с полосками.
Провода до позиций із від'ємною полярністю 2, 4, 6 і 8 – смугаста.



4	Желтый	Желтый	непрерывное питание
5	Сине-белыми	Сине-белыми	управление антенной или усилителем
7	Красный	Красный	импульсный источник питания
8	Черный	Черный	земля

Позиции 1, 2, 3 и 6 не имеют контактных штырьков.
Для позиций 1, 2, 3 і 6 немає контактих штирків.

Русский

Внимание

Обязательно устанавливайте это устройство на приборной панели автомобиля, так как его задняя часть нагревается во время работы.

- Данный аппарат предназначен для подключения только к аккумулятору 12 В постоянного тока с отрицательным заземлением.
- Не допускайте попадания проводов под винты или между подвижными деталями (например, между направляющими сидений).
- Перед выполнением соединения выключите зажигание автомобиля во избежание короткого замыкания.
- Сначала подсоедините соединительный кабель питания ② к аппарату и громкоговорителям, а затем к контактам внешнего источника питания.
- **Подведите все провода заземления к одной точке заземления.**
- В целях безопасности обязательно изолируйте все свободные неподсоединенные провода изоляционной лентой.

Примечания относительно провода питания (желтого)

- При подключении этого аппарата вместе с другими стереокомпонентами номинальное значение силы тока в контуре питания автомобиля должно превышать суммарное значение силы тока, указанное на предохранителях всех компонентов.
- Если номинальное значение силы тока в контуре питания автомобиля недостаточно высокое, подсоедините аппарат напрямую к аккумулятору.

Перечень деталей (1)

- Цифры в списке соответствуют цифрам, упоминаемым далее в данной инструкции.
- Кронштейн ① прикрепляется к устройству перед отгрузкой. Прежде чем устанавливать устройство, снимите кронштейн ① с аппарата с помощью ключей для демонтажа ③. Дополнительную информацию см. в разделе "Отсоединение кронштейна (4)" на обратной стороне страницы.
- **Сохраните ключи для демонтажа ③ для использования в будущем, поскольку они также потребуются при демонтаже аппарата из машины.**

Внимание
Обращайтесь с кронштейном ① осторожно, чтобы не повредить пальцы.

Пример подсоединения (2)

Простое подключение сабвуфера (2-B)
Вы можете использовать сабвуфер без усилителя мощности, если он подключен к кабелю заднего громкоговорителя.

- * Не подключайте громкоговоритель к этому разъему.
- Примечания**
- Прежде чем подключать аппарат к усилителю, обязательно подсоедините провод заземления (2-A).
- Звуковой сигнал будет воспроизводиться только в том случае, если используется встроенный усилитель (2-A).
- Подключайте сабвуфер с сопротивлением 4-8 Ом. Не подключайте громкоговоритель к кабелю другого заднего громкоговорителя (2-B).

Схема подсоединения (3)

Предостережение

Если используется антенна с электрическим приводом без релейного блока, подсоединение этого аппарата посредством прилагаемого провода питания ② может привести к повреждению антенны.

- О проводах управления и питания**
- При включении устройства через провод REM OUT (в синие-белую полосу) поступает постоянный ток напряжением +12 В.
- При использовании дополнительного усилителя мощности подключите провод REM OUT (в синие-белую полосу) или дополнительный провод питания (красный) к разъему AMP REMOTE IN.
- Если машина оснащена радиоантенной FM/MW/LW, встроенной в заднее или боковое стекло, подсоедините провод REM OUT (в синие-белую полосу) или дополнительный провод питания (красный) к разъему питания усилителя антенны. Для получения подробных сведений обратитесь к своему продавцу.
- Антенна с электрическим приводом, не снабженная релейным блоком, с этим аппаратом использоваться не может.

Подсоединение для поддержки памяти
Когда к аппарату подсоединен желтый электрический провод, блок памяти будет постоянно получать питание даже при выключенном зажигании.

- Примечания относительно подсоединения громкоговорителей**
- Прежде чем подсоединять громкоговорители, выключите аппарат.
- Используйте громкоговорители с полным сопротивлением 4-8 Ом, обладающие способностью принимать достаточно мощный сигнал. В противном случае они могут быть повреждены.
- Не подсоединяйте контактные гнезда громкоговорителей к шасси автомобиля и не соединяйте гнезда правого громкоговорителя с гнездами левого.
- Не подключайте провод заземления аппарата к отрицательному (-) контакту громкоговорителя.
- Не пытайтесь подсоединить громкоговорители параллельно.
- Подсоединять можно только пассивные громкоговорители. Подсоединение активных громкоговорителей (со встроенным усилителем) к гнездам для громкоговорителей может привести к повреждению аппарата.
- Во избежание неправильной работы аппарата не используйте встроенные в автомобиль провода громкоговорителей, если используется общий отрицательный провод (-) для правого и левого громкоговорителей.
- Не подсоединяйте друг к другу провода громкоговорителей аппарата.

Українська

Увага!

Обов'язково встановлюйте цей пристрій на панелі приладів автомобіля, оскільки задня сторона пристрою нагрівається у процесі експлуатації.

- Цей пристрій розроблено лише для роботи із джерелом постійної напруги 12 В із заземленням від'ємного полюса.
- Запобігайте попаданню проводки під винти або між рухомих деталей (наприклад, між напрямними сидіння).
- Перед створенням підключень вимкніть запалювання автомобіля, щоб запобігти короткому замиканню.
- Підключіть кабель живлення ② до пристрою та динаміків перед його підключенням до додаткового роз'єму живлення.
- **Підключіть усі заземлені кабелі до однієї точки заземлення.**
- Переконайтеся в тому, що всі вільні непідключені кабелі ізольовано відповідною ізолюючою стрічкою для забезпечення безпеки.

Примітки щодо кабелю підключення живлення (жовтий)

- За підключення пристрою разом з іншими стереокомпонентами сила струму в контурі автомобіля має бути вільною суми значень сили струму, вказаної на плашках запобіжниках кожного компонента.
- Якщо сила струму в контурі автомобіля недостатньо висока, підключіть пристрій безпосередньо до акумулятора.

Список деталей (1)

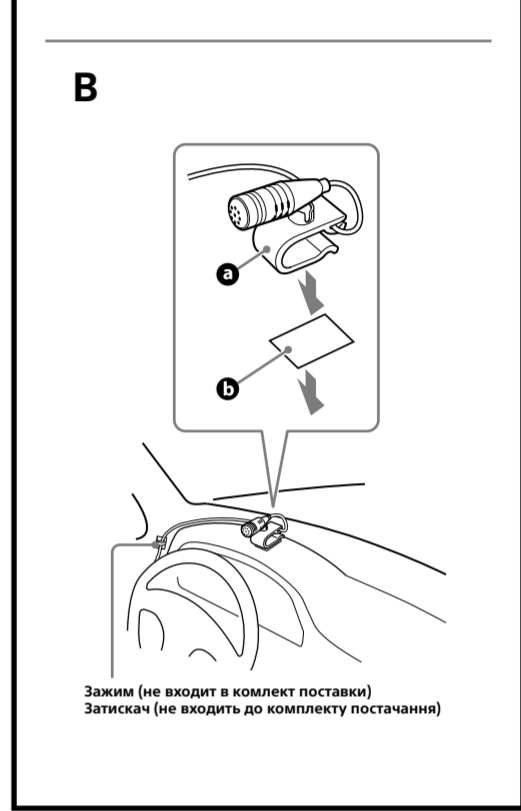
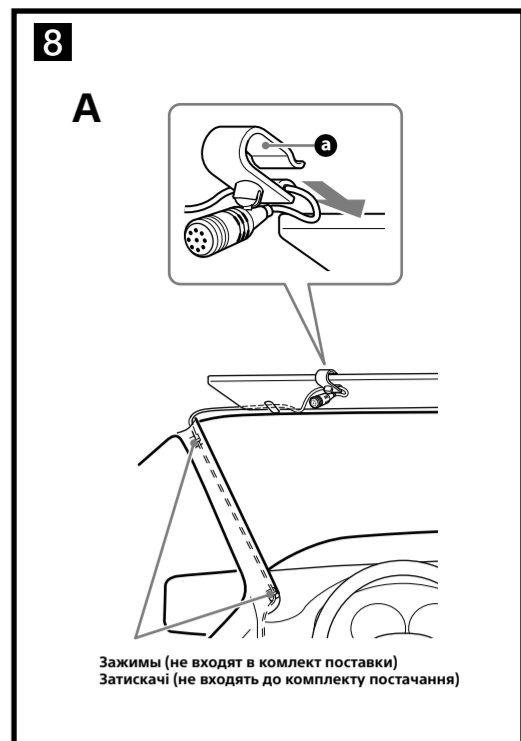
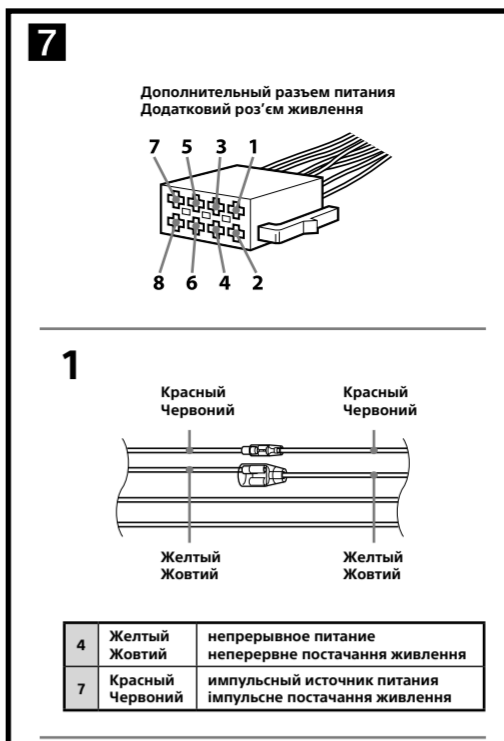
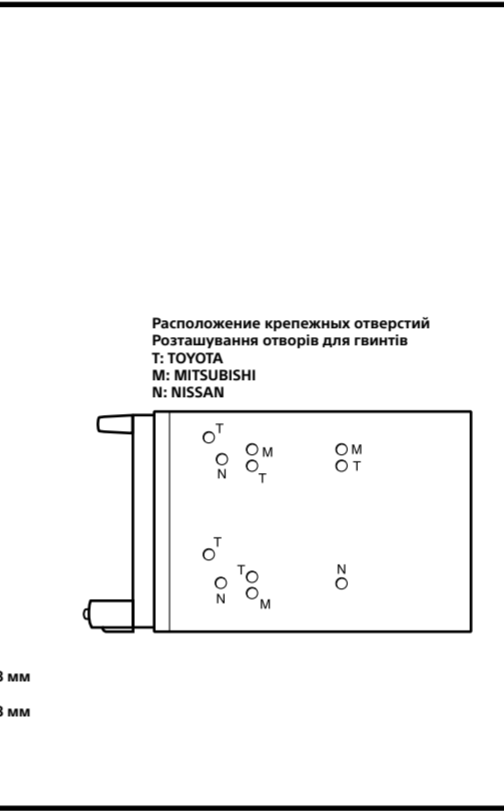
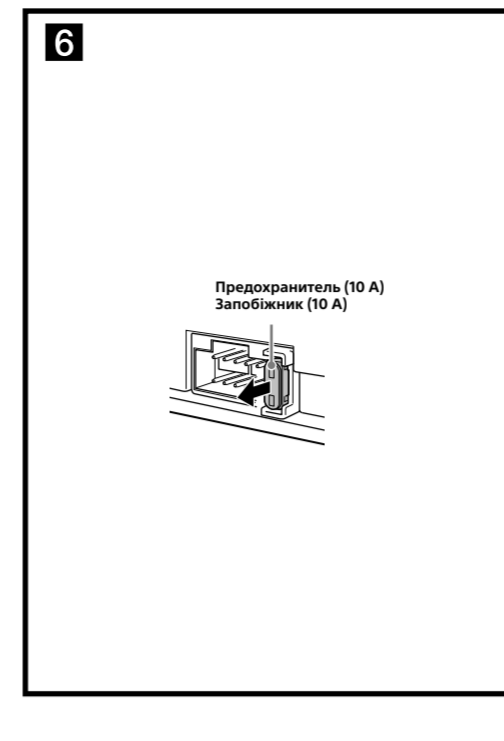
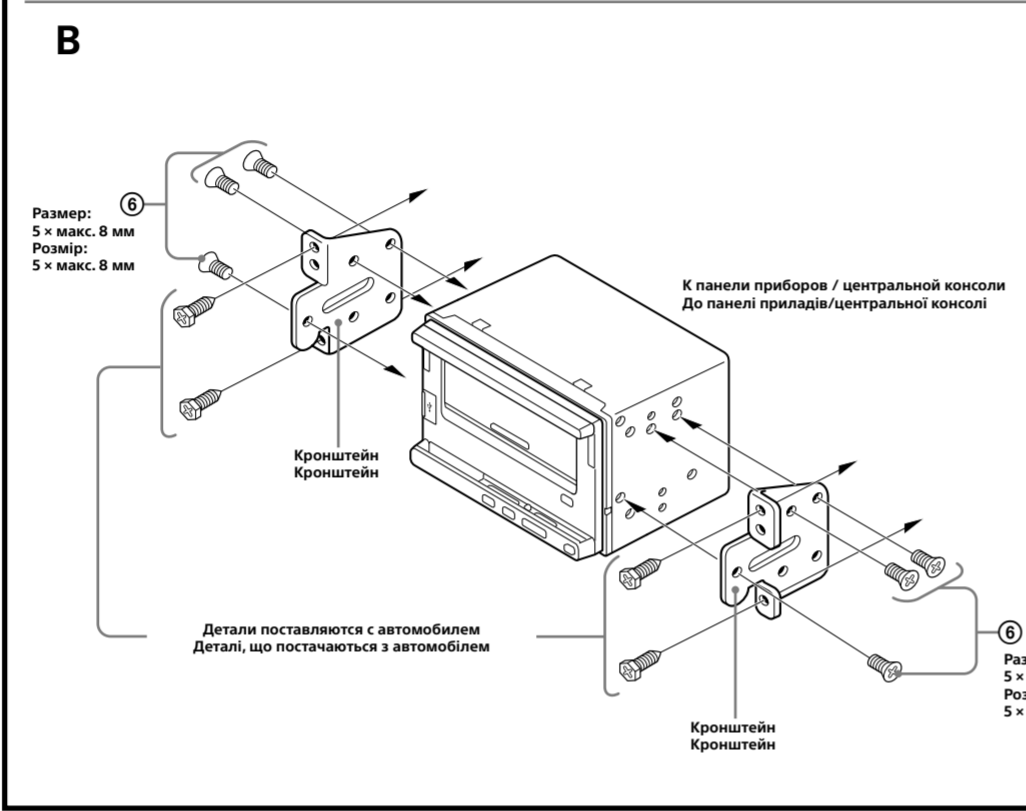
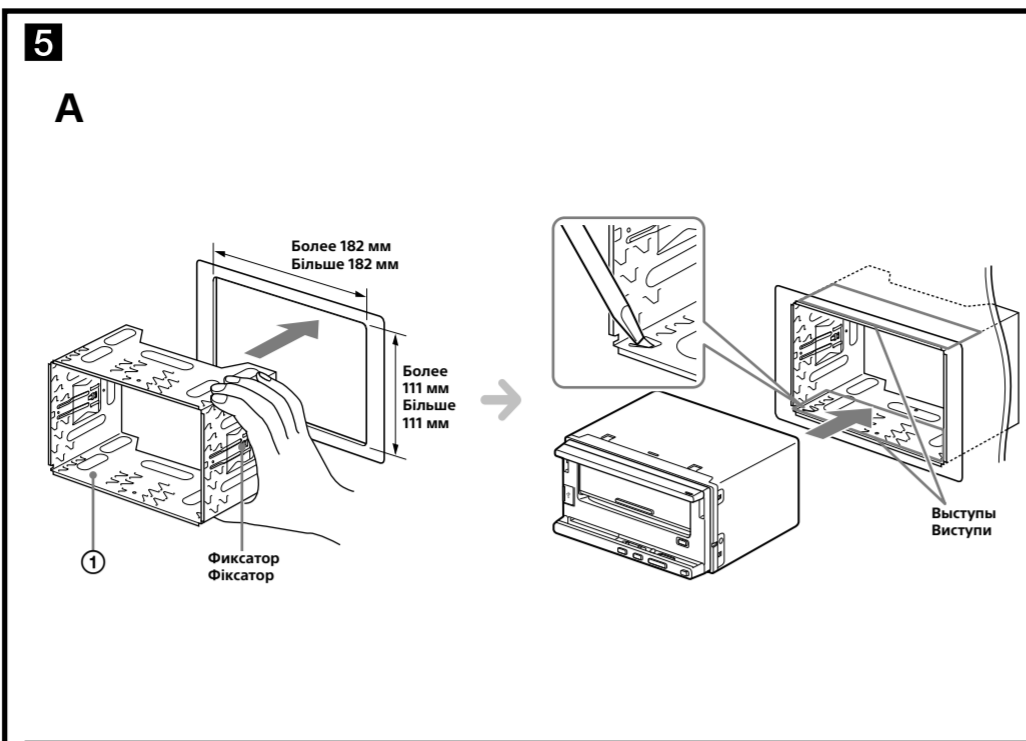
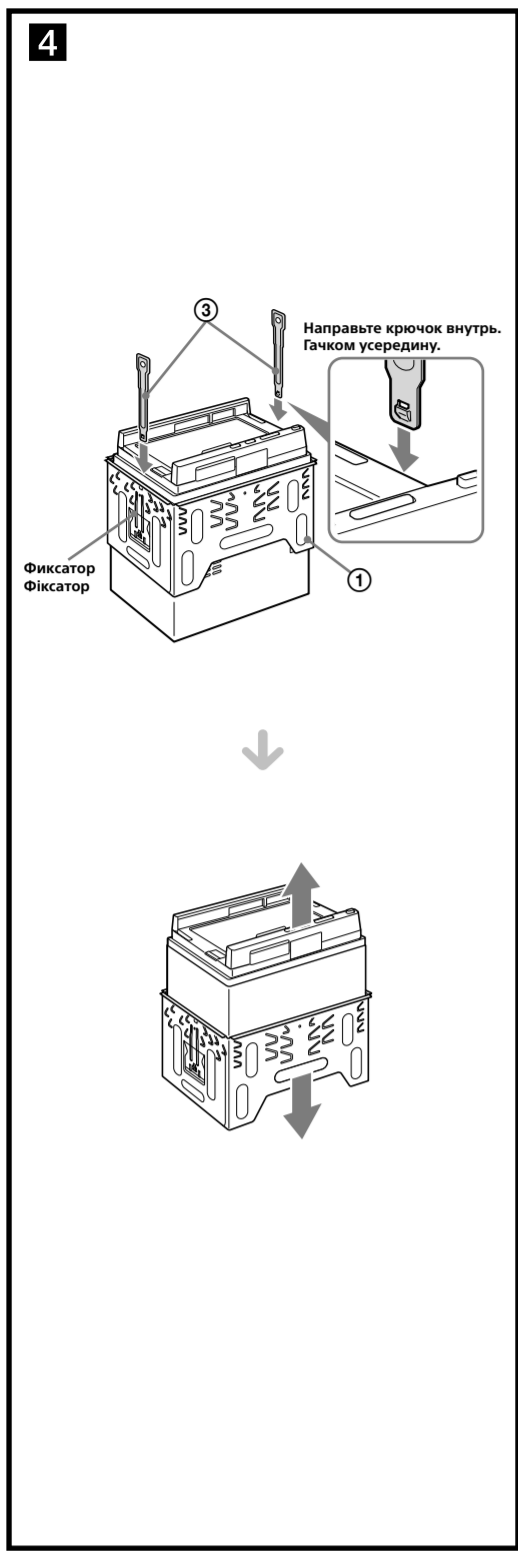
- Цифры в списке відповідають цифрам в інструкціях.
- Кронштейн ① прикріплюється до пристрою перед постачанням. Перед встановленням пристрою скористайтесь демонтажними ключами ③, щоб від'єднати кронштейн ① від пристрою. Для отримання докладнішої інформації див. розділ «Від'єднання кронштейна (4)» на зворотному боці сторінки.
- **Збережіть на майбутнє ці демонтажні ключі ③, оскільки вони потрібні для зняття пристрою з автомобіля.**

Увага!
Тримайте кронштейн ① обережно, щоб уникнути пошкодження пальців.

Приклад підключення (2)

Легке підключення низькочастотного динаміка (2-B)
Можна використовувати низькочастотний динамік без підсилювача потужності, якщо він підключений до кабелю заднього динаміка.

- * Не підключайте динамік до цього роз'єму.
- Примітка**
- Перед підключенням підсилювача переконайтеся, що підключено кабель заземлення (2-A).
- Сигнал сповіщення спрацює, лише якщо використовується вбудований підсилювач (2-A).
- Підключайте лише низькочастотний динамік з опором 4-8 Ом. Не підключайте динамік до іншого кабелю заднього динаміка (2-B).



Русский

Меры предосторожности

- Место для установки аппарата выбирайте тщательно, чтобы он не мешал управлению автомобилем.
- Не устанавливайте аппарат там, где он будет подвержен воздействию пыли, грязи, чрезмерной вибрации или высоких температур, например в местах, куда попадают прямые солнечные лучи, или вблизи вентиляционных решеток обогревателей.
- В целях обеспечения надежной и безопасной установки используйте лишь входящие в комплект монтажные детали.
- Чтобы во время использования рычага переключения передач не касаться устройства или смартфона руками или рычагом, обеспечьте соответствующее расстояние между устройством и рычагом переключения передач.

Допустимый угол установки

- Установка с направлением вниз не поддерживается.
- Установите аппарат под углом не более 45°.

Отсоединение кронштейна (4)

Перед установкой устройства отсоедините от него кронштейн (1).

- 1 Вставьте одновременно до щелчка оба ключа для демонтажа (3) в отверстия фиксаторов между устройством и кронштейном (1).
- 2 Чтобы отделить устройство от кронштейна, потяните кронштейн (1) вниз, а устройство – вверх.

Установка устройства (5)

5-A Установка устройства с помощью прилагаемого кронштейна

- 1 Перед установкой убедитесь, что фиксаторы с обоих боков кронштейна (1) вогнуты внутрь на 3,5 мм.
- 2 Установите прилагаемый кронштейн (1) в панели приборов.
- 3 Отогните зажимы наружу для надежной фиксации.
- 4 Установите устройство в поставляемый кронштейн (1).

Примечание
Если фиксаторы находятся в прямом положении или выгнуты наружу, устройство не удастся надежно установить, и оно может выпасть.

5-B Установка устройства в японском автомобиле

В некоторых моделях японских автомобилей это устройство можно установить без использования прилагаемого кронштейна. Если вам не удается это сделать, обратитесь за консультацией к дилеру Sony.

При монтаже данного устройства в кронштейны, предварительно установленные в автомобиле, используйте прилагаемые винты (6) в соответствующих отверстиях в зависимости от марки вашего автомобиля: T для автомобилей TOYOTA, M для MITSUBISHI и N для NISSAN.

Примечание
Во избежание неисправностей для установки используйте только прилагаемые винты (6).

Внимание! Если в замке зажигания нет положения ACC

Убедитесь, что настроена функция AUTO OFF. Для получения дополнительной информации см. прилагаемые инструкции по эксплуатации. После выключения устройства его питание будет автоматически отключено через установленное время, что предотвращает разрядку аккумулятора. Если функция AUTO OFF не задана, то при каждом выключении зажигания нажмите и удерживайте кнопку OFF до тех пор, пока дисплей не погаснет.

Замена предохранителя (6)

При замене предохранителей обязательно используйте только те, которые соответствуют силе тока, указанной на оригинальном предохранителе. Если перегорел предохранитель, проверьте подключение питания и замените предохранитель. Если после замены предохранитель снова перегорел, это может означать неисправность устройства. В этом случае обратитесь к ближайшему дилеру Sony.

Схема подключения питания (7)

В разных автомобилях могут использоваться разные дополнительные разъемы питания. Чтобы убедиться в правильности подсоединения, обратитесь к схеме подключения дополнительного разъема питания вашего автомобиля. Есть три основных типа (7-1, 7-2, 7-3). Возможно, придется поменять местами подключение красного и желтого проводов в соединительном кабеле питания стереосистемы. После проверки правильности подключения в разъемах подключите аппарат к электропитанию автомобиля. Если возникли какие-либо вопросы или проблемы, связанные с подключением аппарата, которые не рассматриваются в настоящем руководстве, обратитесь за советом к дилеру автомобильной фирмы.

Установка микрофона (8)

Для общения в режиме громкой связи необходимо установить микрофон (7).

- Внимание!**
- Не подвергайте микрофон воздействию высоких температур и влажности.
 - Чрезвычайную опасность представляет закручивание шнура вокруг колонки рулевого управления или рычага переключения передач. Не допускайте того, чтобы шнур или другие компоненты препятствовали управлению автомобилем.
 - Если автомобиль оснащен воздушными подушками безопасности или другим амортизационным оборудованием, перед установкой обратитесь в магазин, где было приобретено изделие, или к автодилеру, у которого был приобретен автомобиль.

8-A Установка на противосолнечный козырек

Установите зажимы (не входят в комплект поставки) и отрегулируйте длину и положение кабеля таким образом, чтобы он не мешал при управлении.

8-B Установка на приборную панель

Установите зажим (не входит в комплект поставки) и отрегулируйте длину и положение кабеля таким образом, чтобы он не мешал при управлении.

- Примечания**
- Перед нанесением двусторонней клейкой ленты (6) очистите поверхность приборной панели сухой тканью.
 - Установите микрофон под правильным углом.

Українська

Заходи безпеки

- Уважно виберіть місце для встановлення, щоб пристрій не перешкоджав нормальному керуванню автомобілем.
- Уникайте встановлення пристрою в місцях, що піддаються впливу пилу, бруду, надмірної вібрації або високої температури, наприклад у місцях, на які падає пряме сонячне проміння, або біля вентиляційних отворів обігрівача.
- Для безпечного та надійного встановлення використовуйте монтажні обладнання тільки з комплекту постачання.
- Щоб під час використання важеля переключення швидкості не торкатися пристрою або смартфона руками або важелем, забезпечте достатню відстань між пристроєм і важелем переключення швидкості.

Регулювання кута встановлення

- Встановлення в напрямку вниз не підтримується.
- Відрегулюйте кут встановлення так, щоб він був не більше 45°.

Від'єднання кронштейна (4)

Перед встановленням пристрою від'єднайте від нього кронштейн (1).

- 1 Одночасно вставте демонтажні ключі (3) у фіксатори між пристроєм і кронштейном (1) до клацання.
- 2 Натисніть на кронштейн (1), а потім потягніть пристрій, щоб роз'єднати їх.

Встановлення пристрою (5)

5-A. Встановлення пристрою на кронштейн із комплекту постачання

- 1 Перед встановленням переконайтеся, що фіксатори на обох сторонах кронштейна (1) нахилені всередину на 3,5 мм.
- 2 Положення кронштейна (1) з комплекту постачання всередині панелі приладів.
- 3 Нахиліть виступи назовні задля тугої посадки.
- 4 Встановіть пристрій на кронштейн (1) із комплекту постачання.

Примітка
Якщо фіксатори розташовано вертикально або нахилено назовні, то пристрій встановлено ненадійно, і він може випасти.

5-B. Встановлення пристрою в японський автомобіль

Цей пристрій можна встановлювати в деякі автомобілі японських марок без кронштейна з комплекту постачання. Якщо це неможливо, зверніться до дилера Sony.

Якщо цей пристрій встановлюється на попередньо встановлені кронштейни автомобіля, закручіть гвинти (6) у відповідні отвори залежно від марки автомобіля: T для TOYOTA, M для MITSUBISHI та N для NISSAN.

Примітка
Щоб уникнути несправностей, використовуйте лише гвинти з комплекту постачання (6).

Застереження для випадків, коли запалювання вашого автомобіля не має положення ACC

Обов'язково встановіть функцію AUTO OFF. Для отримання детальної інформації див. інструкції з експлуатації, які постачаються в комплекті. Пристрій вимикатиметься повністю й автоматично у встановлений час після вимкнення пристрою, що запобігатиме розряджанню аккумулятора. Якщо функцію AUTO OFF не активовано, щоразу під час вимкнення запалювання натискайте й утримуйте кнопку OFF, доки дисплей не загасне.

Заміна запобіжника (6)

Замінюючи запобіжник, переконайтеся, що новий запобіжник розрахований на таку саму силу струму, як і оригінальний. Якщо запобіжник перегорів, перевірте підключення живлення та замініть запобіжник. Якщо запобіжник перегорів знову після заміни, причиною цього може бути внутрішня неполадка. У такому разі зверніться до найближчого дилера Sony.

Схема підключення живлення (7)

Допоміжний роз'єм живлення може різнитися залежно від автомобіля. Перевірте схему допоміжного роз'єму живлення у своєму автомобілі, щоб впевнитися у правильності з'єднань. Існує три основні типи (7-1, 7-2, 7-3). Може знадобитися поміняти місцями положення червоного й жовтого дротів у кабелі живлення автомобільної стереосистеми. Перевірили правильність підключення в роз'ємах, підключіть пристрій до електроживлення автомобіля. Якщо виникли запитання або проблеми з пристроєм, не описані в цій інструкції, зверніться за допомогою до дилера автомобільної компанії.

Установлення мікрофона (8)

Для фіксування голосу під час розмов у режимі handsfree потрібно встановити зовнішній мікрофон (7).

- Попередження**
- Зберігайте мікрофон у місцях, де він не зазнає впливу високої температури та вологості.
 - Украй небезпечно, якщо шнур обмотається навколо кермової колонки або важеля переключення швидкості. Обов'язково стежте за тим, щоб він та інші предмети не перешкодили керуванню автомобілем.
 - Якщо в автомобілі є повітряні подушки або інші амортизаційне обладнання, перед встановленням зверніться в пункт продажу, де ви придбали цей пристрій, або до агента з продажу автомобіля.

8-A. Встановлення на сонцезахисному козырьку

Установіть затискачі (не входять до комплекту постачання) і відрегулюйте довжину й положення шнура, щоб він не заважав під час керування транспортним засобом.

8-B. Встановлення на панелі приладів

Установіть затискач (не входять до комплекту постачання) і відрегулюйте довжину й положення шнура, щоб він не заважав під час керування транспортним засобом.

- Примітка**
- Перед приєднанням двосторонньої стрічки (6) очистьте поверхню панелі приладів за допомогою сухої тканини.
 - Відрегулюйте кут мікрофона, установивши його в потрібне положення.